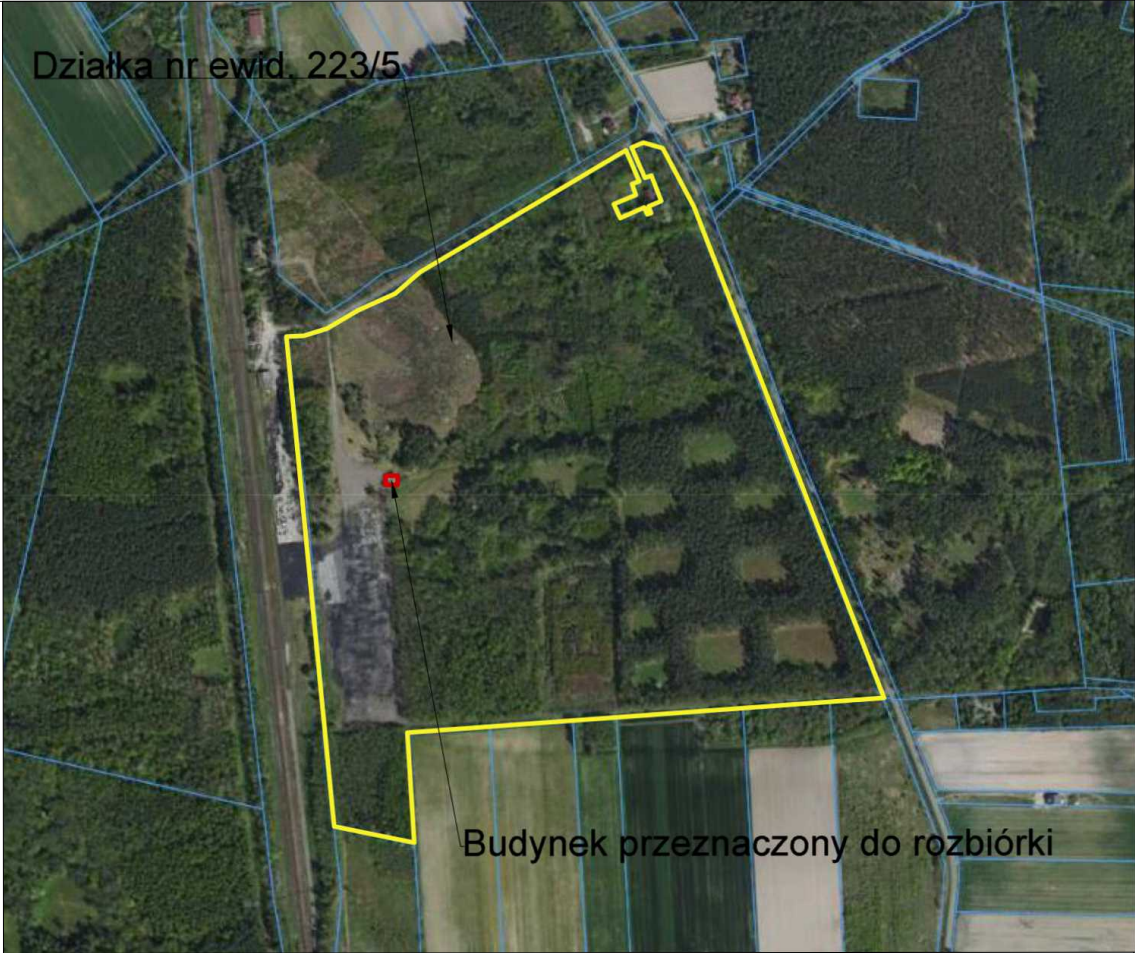


Odległość budynku od
najbliższej granicy działki,
na której jest posadowiony

Pochylnia i schody
zewnętrzne przeznaczone
do rozbiórki

Budynek gospodarczy
przeznaczony do rozbiórki



Działka nr ewid. 223/5

Budynek przeznaczony do rozbiórki

Orientacyjna lokalizacja
studni kopanych do 30 m
głębokości
przeznaczonych do
rozbiórki

BŁOK 2 PLUS

BŁOK2PLUS Krzysztof Buchała
e-mail: blok2plus@gmail.com | tel.: 696 500 135 | www.blok2plus.pl

| | | |
|----------------------------------|--|--|
| nazwa zamierzenia budowlanego | ROZBIÓRKA BUDYNKU GOSPODARCZO-GARAŻOWEGO | |
| tytuł rysunku | USYTUOWANIE OBIEKTÓW BUDOWLANYCH PRZEZNACZONYCH DO ROZBIÓRKI | |
| opracowała | mgr inż. arch. JUSTYNA JABORSKA-BUCHAŁA | |
| opracował | mgr inż. arch. KRZYSZTOF BUCHAŁA | |
| skala rysunku | 1:500 | |
| data opracowania | PAŹDZIERNIK 2024 | |